

AUSTERMANN®
fashion & style

Edition *No 39*



Shea + Shea Creativ

Drei, die sich blendend verstehen: Das Flauschgarn wird mit dem metallisch glitzernden Effektgarn zu einem unwiderstehlichen Mix kombiniert. Der hohe Schurwoll-Anteil macht die beiden zu einem kuschelig weichen Trio. Als „Must have“-Accessoire der Saison gibt es dazu passend einen garnbestickten Tüllschal. In sechs modischen Trendwinterfarben.

Mit dem superschicken Fertigschal Scarf Shea wird aus der modischen Kombination von Shea und Shea Creativ ein romantisches Trio. Der mit Garn bestickte Tüllschal ist perfekter Begleiter für die topaktuellen Modelle dieses Modewinters, die sich aus dem Garn-Duo stricken lassen. Harmonisch abgestimmt in sechs Trendfarben.

Three that are very compatible: Fleece yarn is combined with shiny effect yarn to form an irresistible mix. The high content of virgin wool transforms the two into a soft, cuddly trio. A matching embroidered tulle scarf is available as a „must-have“ accessory for the season. In six fashionable winter colours.

With the super-chic Scarf Shea, a romantic trio is created from the fashionable combination of Shea and Shea Creative. The yarn-embroidered tulle scarf is a perfect accompaniment for the most current designs of this fashion winter, which can be knitted from the yarn duo. Harmoniously coordinated in six trendy colours.

En voilà trois qui s'entendent à merveille : Ce fil à frise est combiné à un fil à effet métal brillant pour créer un mélange irrésistible. Associés à une importante quantité de laine vierge, les deux fils forment un trio d'une douceur extrême. L'écharpe de tulle brodée est l'accessoire de saison incontournable pour l'accompagner. Disponible dans six couleurs hivernales à la mode.

L'écharpe Scarf Shea extra chique forme un trio romantique grâce à la combinaison tendance du Shea et du Shea Creativ. Cette écharpe en tulle brodée constitue l'accessoire parfait des modèles tricotés avec du fil Shea en vogue cet hiver. Combinaison harmonieuse dans six couleurs à la mode.

AUSTERMANN®

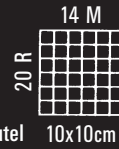
Shea

Art.-Nr. 21 8208

NEU

40 % Schurwolle . 40 % Virgin wool . 40 % Laine vierge
40 % Scheerwol . 40 % Ren ny ull . 40 % αγνο παρδενο μαλλι
33 % Polyacryl . 33 % acrylic . 33 % acrylique . 33 % acryl
33 % acrilica . 33 % polyakryl
27 % Polyamid . 27 % nylon . 27 % polyamide
27 % polyamide . 27 % poliammidica . 27 % polyamid

10 x 50 g in
0,5 kg Polybeutel



Da.-Pulli langarm
Gr. 38/40 - M ca. 400 g



◀ **Lauflänge** ca. 130 m/50 g ▶

Keinen Weichspüler verwenden;
separat waschen



Edition No 39



6 Farben
Colours
Couleurs
Kleuren
Farger

01 A/1
02 A/2
03 A/3
04 A/4
05 A/5
06 A/6

A



Griffmuster

01

02

03

04

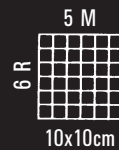
05

06

Shea Creativ

Art.-Nr. 21 8209

41 % Schurwolle . 41 % Virgin wool . 41 % Laine vierge
41 % Scheerwol . 41 % Ren ny ull . 41 % αγνο παρδενο μαλλι
36 % Polyacryl . 36 % acrylic . 36 % acrylique . 36 % acryl
36 % acrilica . 36 % polyakryl
10 % Polyamid . 10 % nylon . 10 % polyamide . 10 % polyamide
10 % poliammidica . 10 % polyamid
9 % Viskose . 9 % rayon . 9 % viscose . 9 % viscose . 9 % ακρυλικο
4 % Polyester metallisiert



Da.-Pulli langarm
Gr. 38/40 - M ca. 850 g

10 x 50 g in
0,5 kg Polybeutel



◀ **Lauflänge** ca. 15 m/50 g ▶

Keinen Weichspüler verwenden;
separat waschen



6 Farben
Colours
Couleurs
Kleuren
Farger

101 A/1
102 A/2
103 A/3
104 A/4
105 A/5
106 A/6

A



101

102

103

104

105

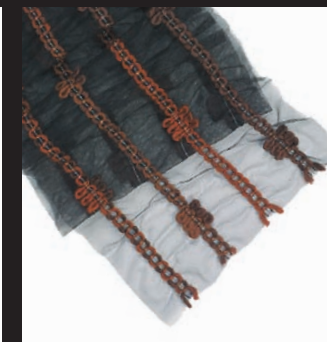
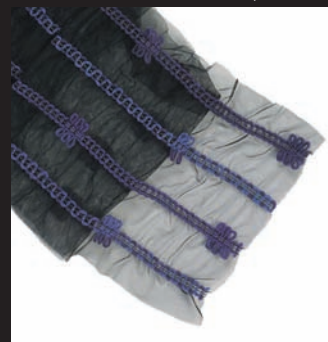
106

Scarf Shea Art.-Nr. 70 0025

100 % Polyamid
100 % nylon . 100 % polyamide . 100 % polyamide
100 % poliammidica . 100 % polyamid

3 Stück in Polybeutel
30 cm Breite, 1,60 m Länge

Griffmuster Fb. 106



201

202

203

204

205

206