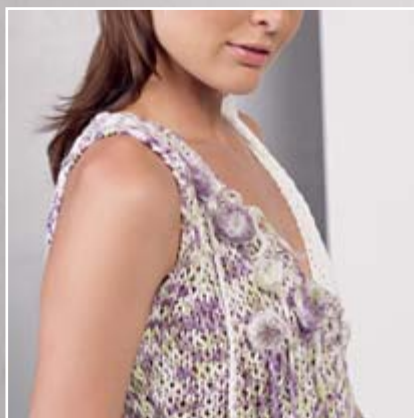


AUSTERMANN®
fashion & style

Edition *No 35*



Pop Art und Pop Star

Art meets Fashion: Inspiriert von den Meistern der PopArt bieten die beiden Garne viel Spielraum für kreative Ideen. Mit ihren faszinierenden Farbeffekten erhält jedes Teil einen außergewöhnlichen, individuellen Touch. So entstehen supermodische Outfits für absolute Trendsetter.

Art meets Fashion: Inspired by the masters of Pop Art, both of these yarns offer lots of freedom for creative ideas. The fascinating colour effects give each garment an unusual, individual touch – ultra-stylish outfits for real trendsetters.

Quand l'art rencontre la mode : Inspirés par les maîtres du pop art, ces deux fils laissent toute sa place à la créativité. Grâce à leurs effets colorés fascinants, chaque tricot présente une touche unique et insolite. C'est ainsi que naissent des tenues ultra-tendances pour les avant-gardistes.

AUSTERMANN®

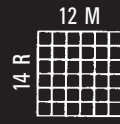
Edition No 35

Pop Art Art.-Nr. 21.7822

100 % Baumwolle . 100 % cotton . 100 % cotone
100 % algodón . 100 % algodao . 100 % katoen
100 % bomull . 100 % βαμβάκι

NEU

5 x 50 g in
0,25 kg Polybeutel 10x10cm



Da.-Pulli langarm
Gr. 38/40 - M ca. 700 g



◀ Laurlänge ca. 55 m/50 g ▶

Keinen Weichspüler verwenden



8 Farben

Colours
Couleurs
Kleuren
Farger



01

Pop Art Das Baumwollbändchen in attraktiven Farbkombinationen ist leicht zu verstricken, da durch die große Nadelstärke ein großzügiges Maschenbild entsteht. Der batikartige Farbaufdruck verleiht dem Strickteil seinen hochmodischen Charakter. Dieses Garn ist bestens geeignet für die neuen asymmetrischen Formen und die lässigen Schnitte der Saison.

Pop Star Ein Trendy-Garn der besonderen Art ist POP STAR. Hier wird jedes Strickteil zum Nummer 1-Hit. Einzigartig ist sein Metalldruck, dessen Farben wie mit einem Pinsel aufgetragen wirken. Damit lassen sich leicht supermodische Pullover, Jacken oder Accessoires stricken, die bei jedem Mode-Auftritt glänzen.

Pop Art The cotton tape in attractive colour combinations is easy to use, as the large needle size produces a large stitch definition. The batik-like colour print lends the knitted garment its highly fashionable character. This yarn is very well suited for the new asymmetrical designs and the casual lines of the season.



Pop Art Ce ruban de coton avec ses combinaisons de couleurs séduisantes se travaille facilement avec de grosses aiguilles pour obtenir un tricot aux mailles larges. Son imprimé de type batik donne à votre pièce son caractère ultra-tendance. Ce fil convient parfaitement aux nouvelles formes asymétriques et aux coupes décontractées de saison.